



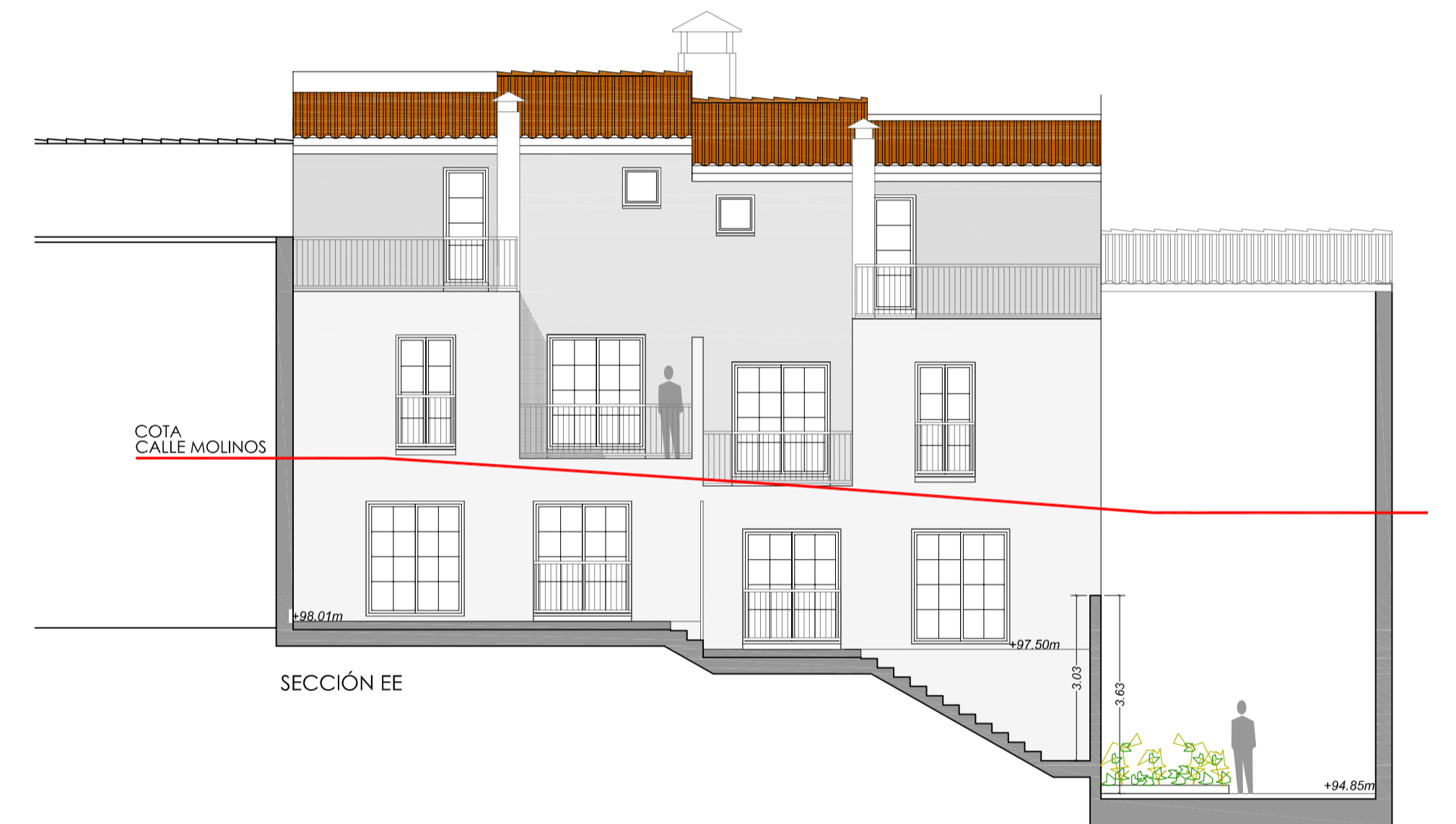
ALZADO CALLE DE LA FUENTE



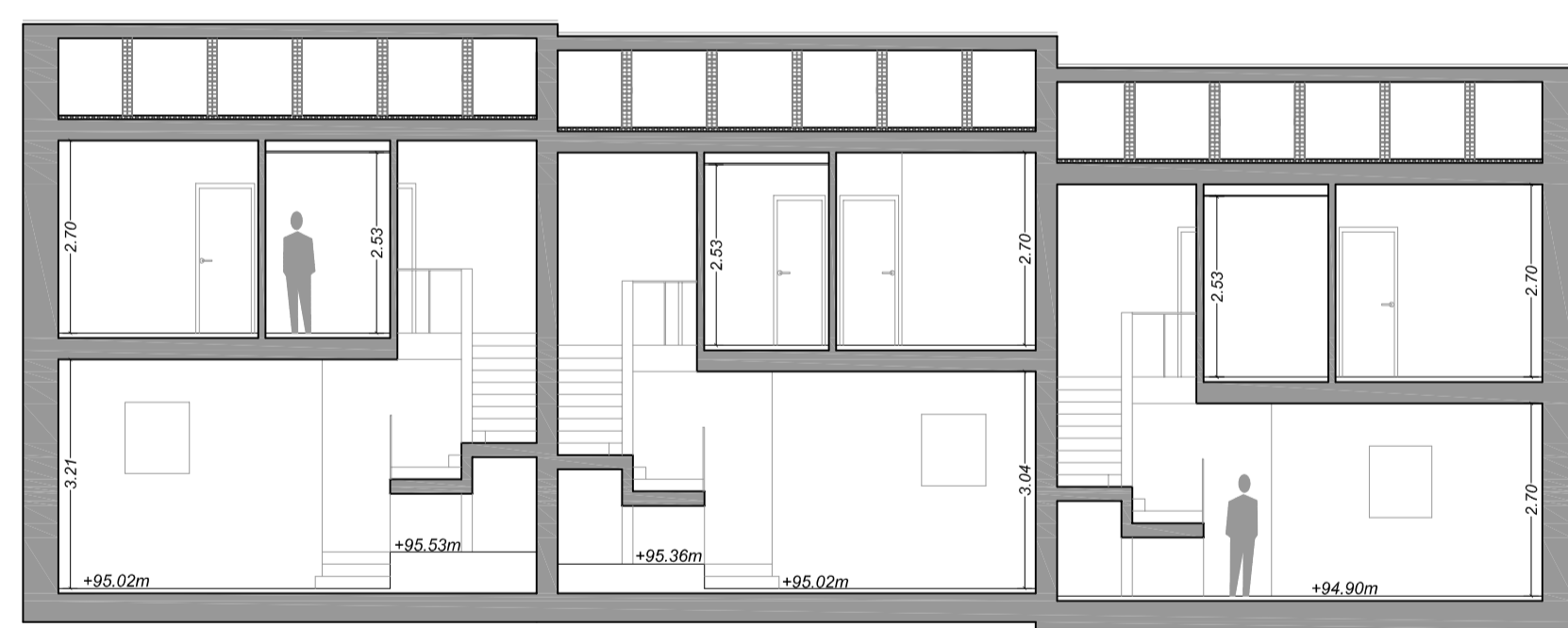
ALZADO AA TRASERO



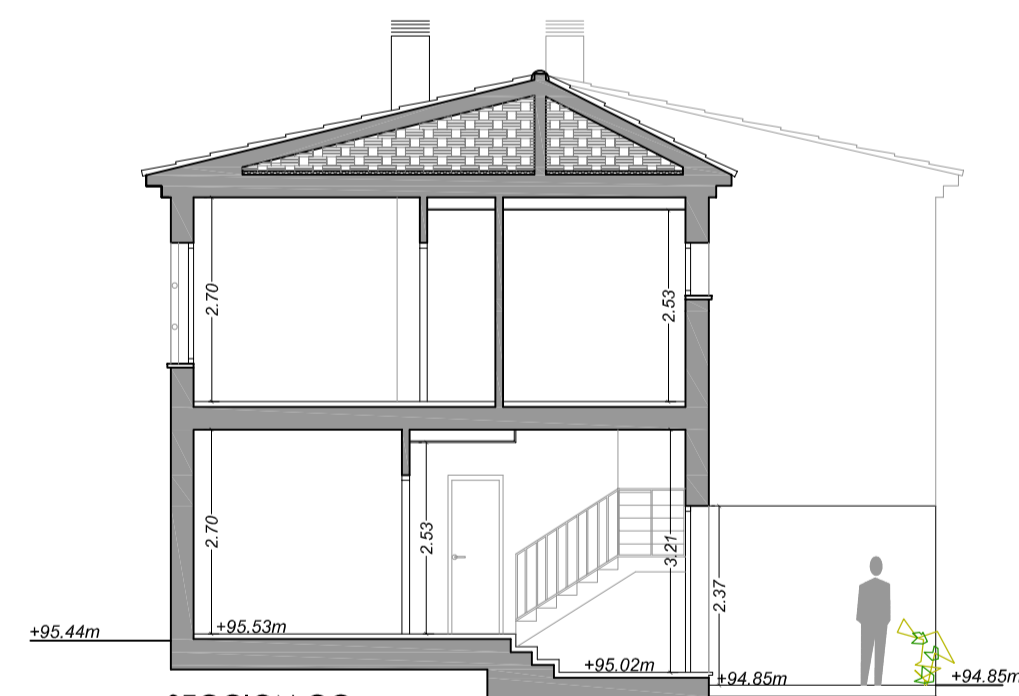
ALZADO CALLE MOLINOS



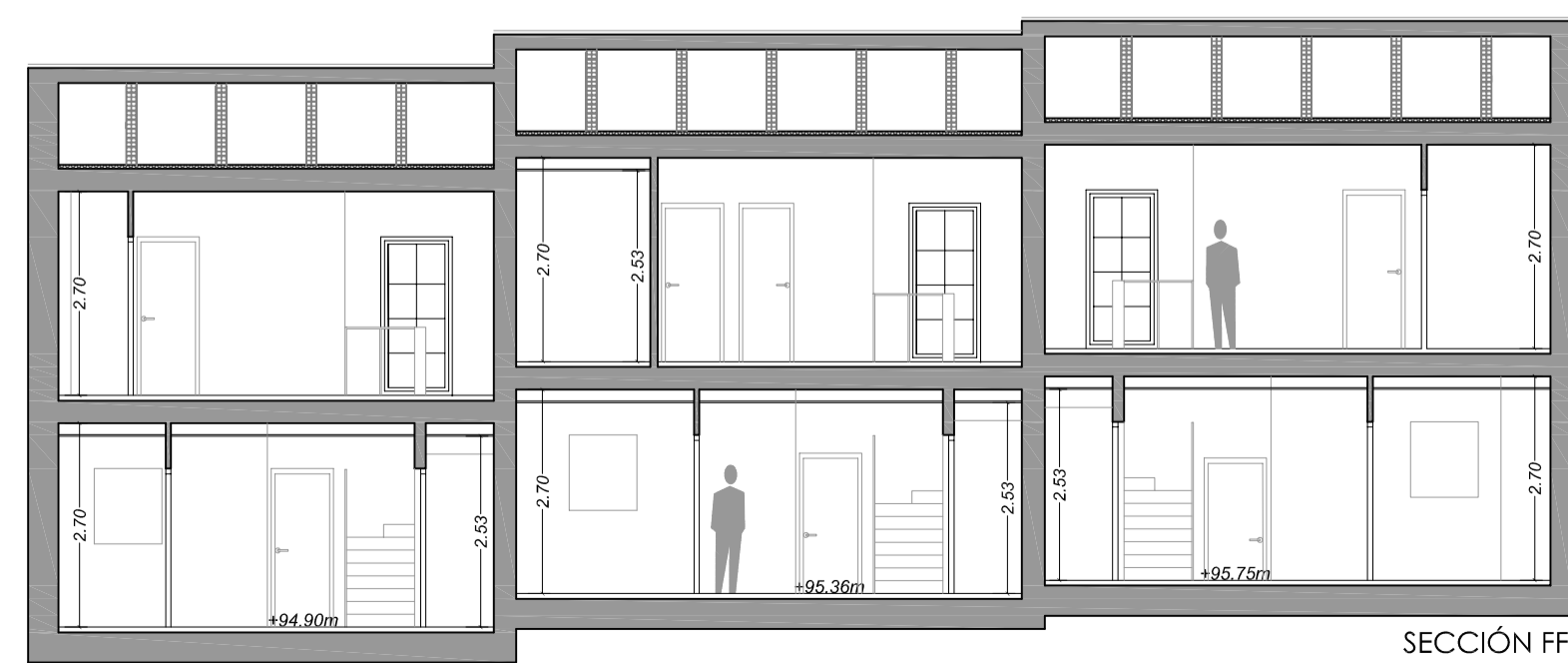
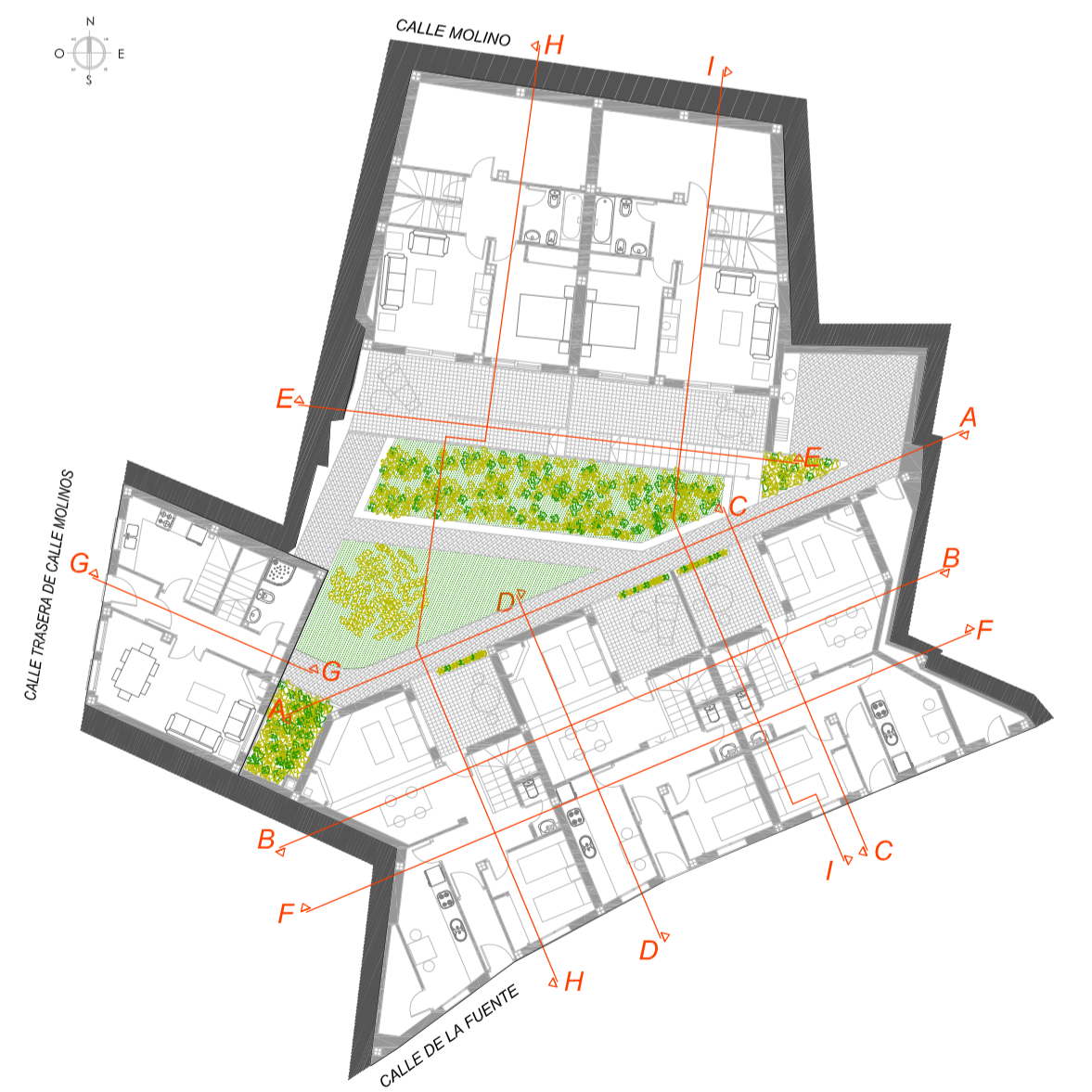
SECCIÓN EE



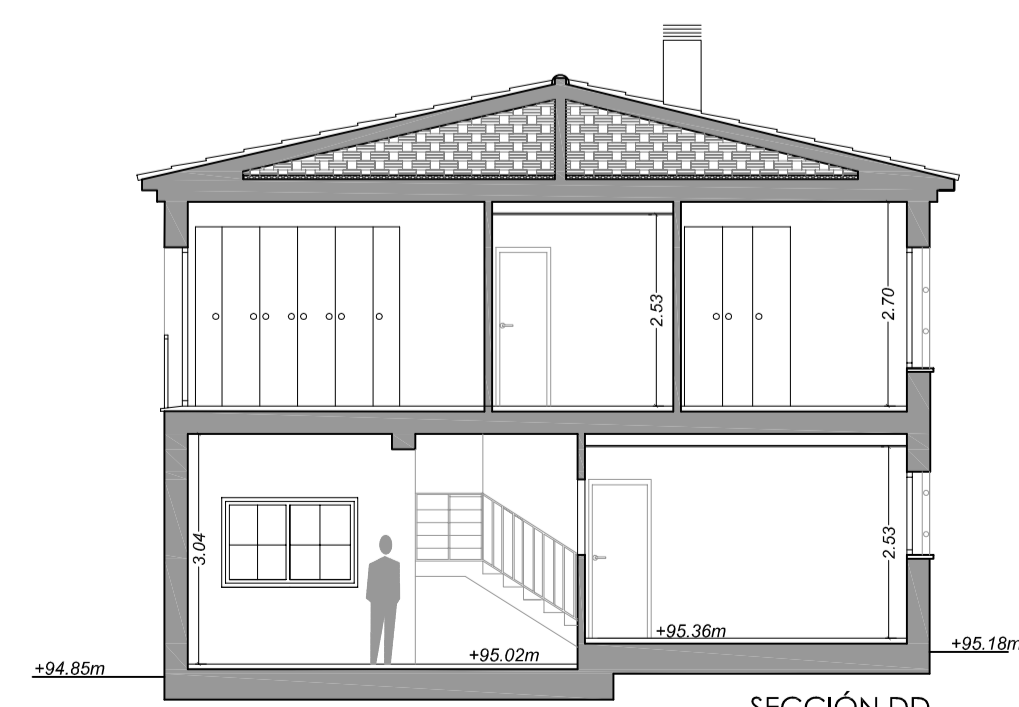
SECCIÓN BB



SECCIÓN CC



SECCIÓN FF



SECCIÓN DD

7 VIVIENDAS UNIFAMILIARES ADOSADAS (AHORA SEIS)

C/ MOLINOS Nº 8, C/ TRASERA DE CALLE MOLINOS Nº 5 Y 7

PROMOTOR: ABADIA DE LA REINA S.L.

PROYECTISTAS:

PEDRO RODRIGUEZ DE PINEDA

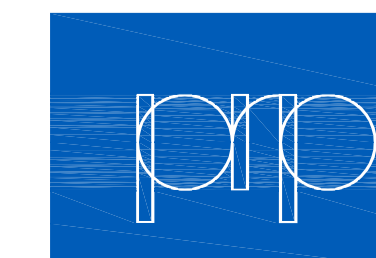
C/ VIRGEN DE SETERILLA 4, 1º B
41011 SEVILLA
TEL: 954 990 701
FAX: 954 990 806
email: estudio@prparquitectos.com

REFORMADO PROYECTO BASICO

HIGUERA DE LA SIERRA (HUELVA)

SEVILLA, ABRIL DE 2007

EXP: 487-0204
ARCHIVO: ref.basico.dwg



ALZADOS Y SECCIONES 1